

Графики месячного потребления электроэнергии в СНТ "САДОВОЕ", кВт-час

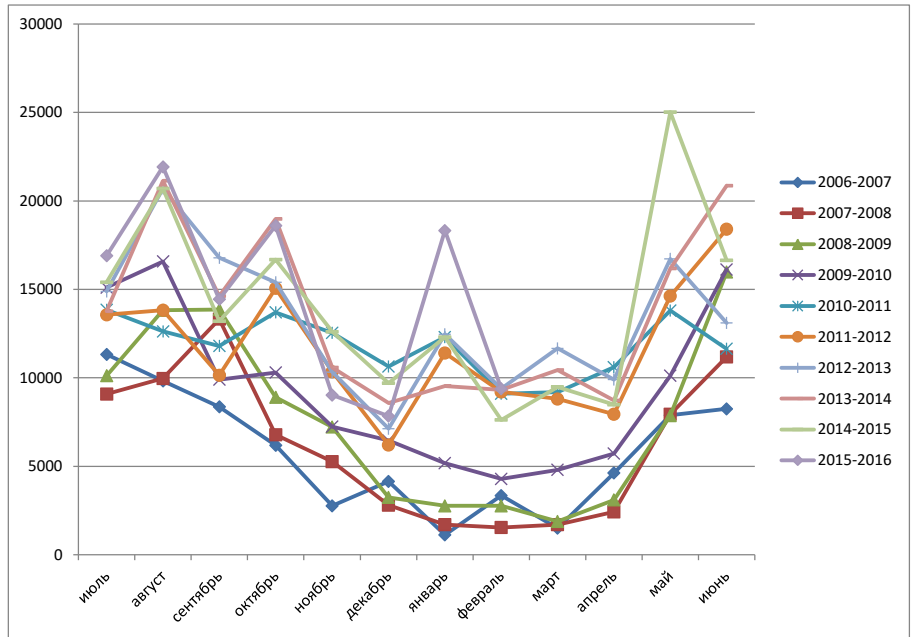
месяц	2006-2007	2007-2008	2008-2009	2009-2010	2010-2011	2011-2012	2012-2013	2013-2014	2014-2015	2015-2016
1 июль	11320	9080	10120	15100	13840	13560	14880	13760	15400	16900
2 август	9820	9960	13820	16580	12620	13820	20700	21140	20700	21920
3 сентябрь	8360	13320	13860	9900	11800	10140	16780	14620	13200	14440
4 октябрь	6180	6780	8900	10300	13700	15060	15400	18980	16680	18600
5 ноябрь	2760	5260	7220	7240	12540	10340	10320	10580	12600	9020
6 декабрь	4140	2800	3240	6460	10640	6200	7120	8580	9700	7840
7 январь	1120	1700	2760	5180	12300	11400	12460	9540	12300	18320
8 февраль	3340	1540	2760	4280	9100	9200	9380	9320	7620	9380
9 март	1500	1700	1880	4800	9180	8800	11660	10440	9480	
10 апрель	4620	2420	3100	5720	10600	7940	9900	8720	8480	
11 май	7880	7940	7860	10120	13800	14620	16720	16180	25020	
12 июнь	8240	11180	15980	16120	11640	18400	13100	20860	16640	
за год	69280	73680	91500	111800	141760	139480	158420	162720	167820	
Председатель	Акимцев В.В.		Агапкин А.Н.		Простяков А.П.		Простяков-Александров		Александров	
за год ТП	155315	166500	200610	204720	277380	283380	329400	356080	384810	

Максимальное потребление э/э в СНТ "Садовое" за месяц: **25020** кВт.ч в месяц!!!

Средне-месячное потребление в сутки: **834** кВт.ч в сутки

Средне-месячное потребление в час: **35** кВт.ч в час

Средне-месячная потребляемая мощность: **9,65 Вт**



Рост потребления электроэнергии в год для СНТ "Садовое", кВт-ч

